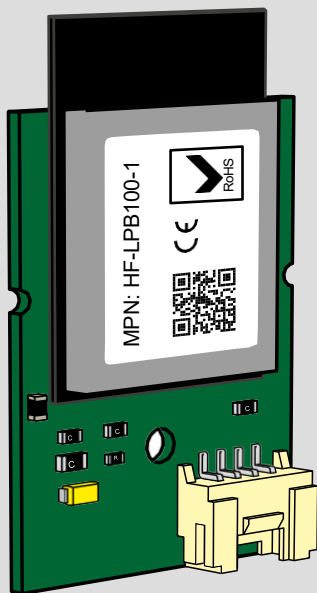




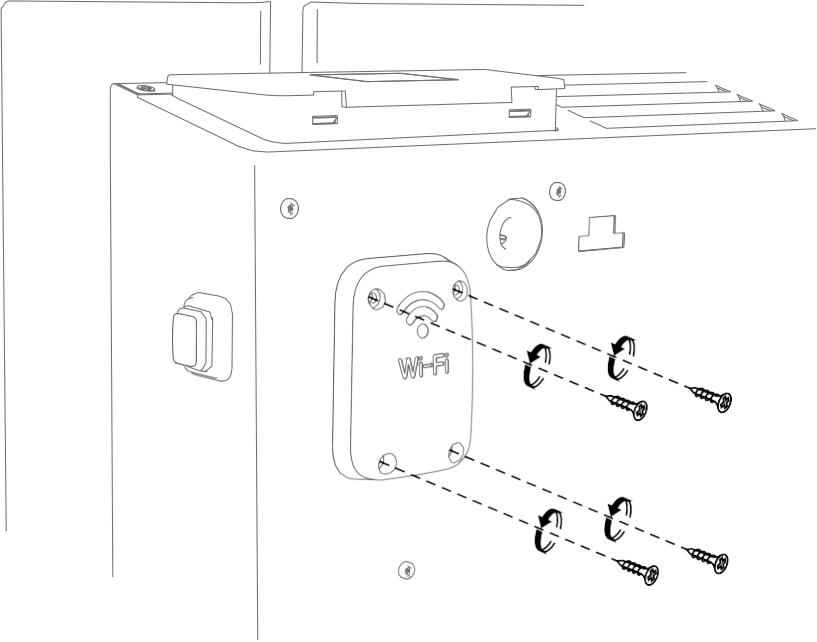
# Wi-Fi modul



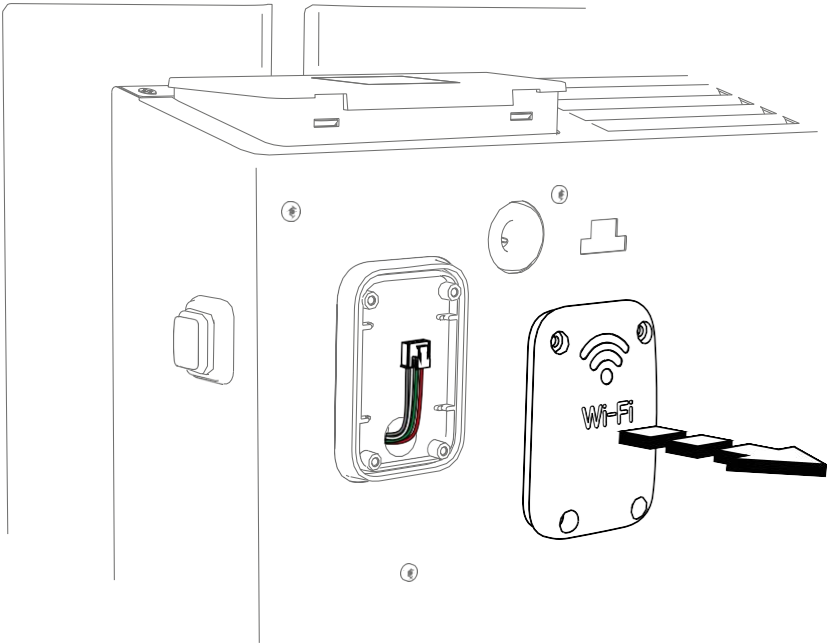
## Návod na inštaláciu



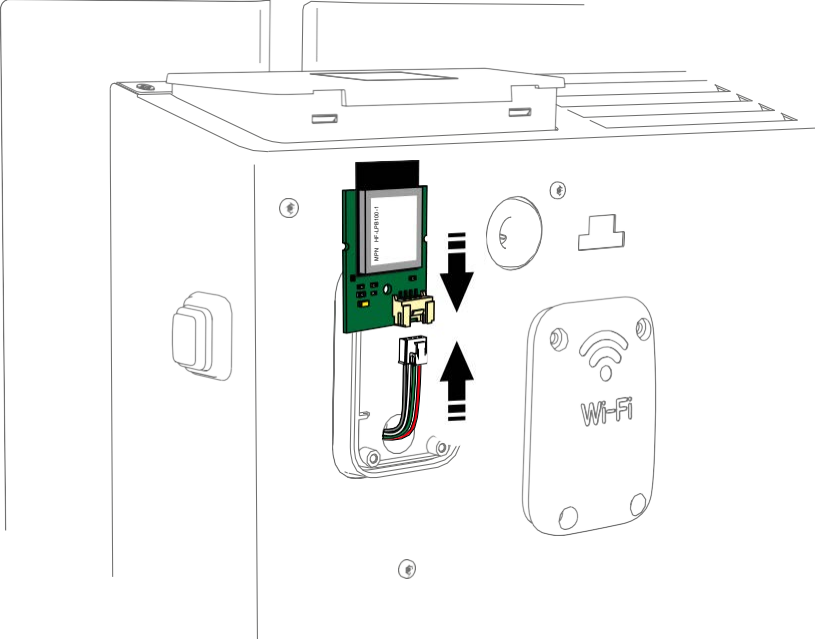
1



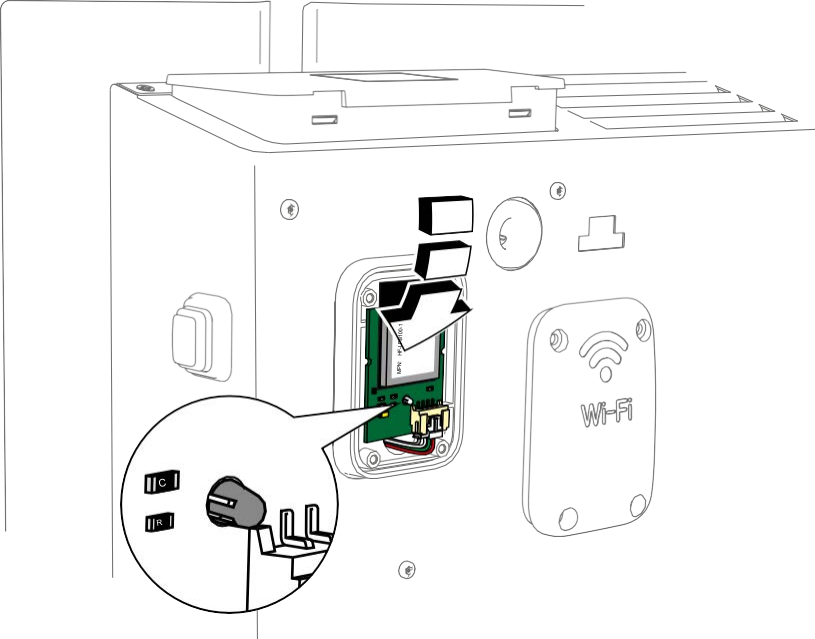
2



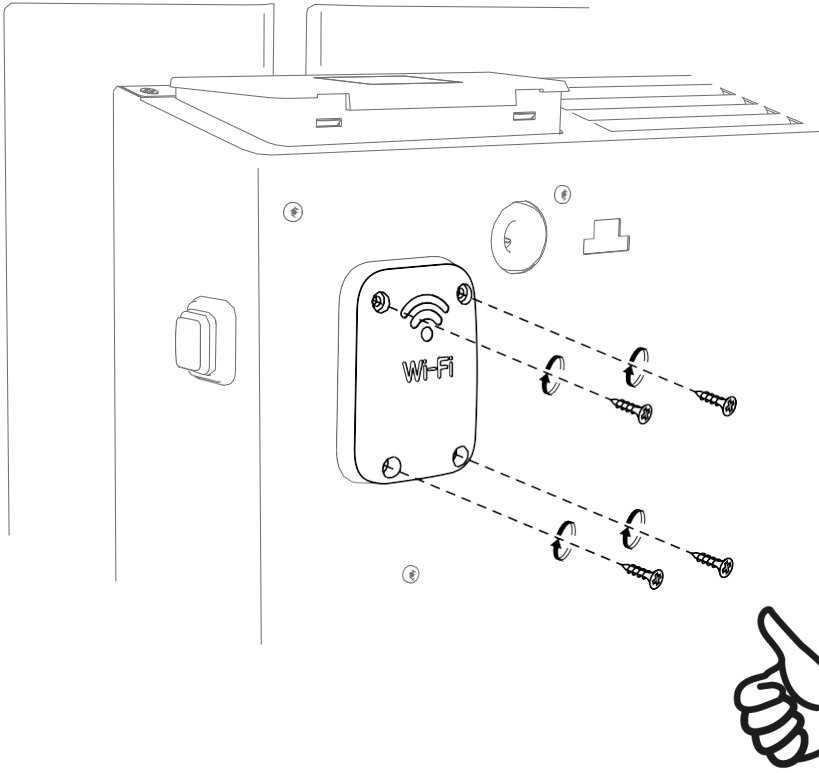
3



4



5



 **iOS**



**android**



## Wi-Fi pripojenie

Wi-Fi pripojenie potrebné na ovládanie aplikácie Radialight zabezpečuje modul Wi-Fi LPB-100 od spoločnosti High Flying. Hlavné parametre modulu sú nasledovné:

Štandard Wi-Fi	802.11bgn
Frekvencia Wi-Fi	2,4 GHz (prevádzkový rozsah 2,412-2,484 GHz)
Teplotný rozsah	-40~+85
Prevádzkové napätie	2.8~3.6V
Odber prúdu @Žiadne údaje	~12mA
Odber prúdu @Tx špička	~300mA

V továrenskam stave modul pracuje v režime Prístupový bod, čo znamená, že vytvára vlastnú sieť Wi-Fi s SSID s názvom začínajúcim na „Radialight\_“. To umožňuje pripojenie k mobilnému zariadeniu, na ktorom je nainštalovaná aplikácia Radialight. Toto počiatočné pripojenie je potrebné na spárovanie výrobku s vašim účtom a jeho registráciu na serveroch, ktoré spravujú infraštruktúru.

Po dokončení registrácie bude modul pracovať v režime STA, aby sa pripojil k vášmu routeru a komunikoval so servermi Radialight.

Režim STA (Station) modulu Wi-Fi je režim, v ktorom sa zariadenie pripája ako klient k existujúcej sieti Wi-Fi prostredníctvom routera alebo iného prístupového bodu ako brány na komunikáciu s ďalšími zdrojmi alebo zariadeniami v sieti.

Výrobok musí byť nainštalovaný v sieti, v ktorej router funguje aj ako firewall proti útokom DoS.